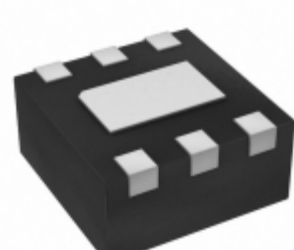


## PAM3101FKF150



**Part Number:** [PAM3101FKF150](#)  
**Výrobce:** [Diodes Incorporated](#)  
**Popis:** IC REG LINEAR 1.5V 300MA 6DFN  
**Datový list:** [PAM3101 Series](#)

**RoHS Status:** Bez olova / V souladu RoHS  
**Ship From:** Hong Kong  
**Shipment Way:** DHL/Fedex/TNT/UPS/EMS

Obrázky jsou pouze orientační.  
 Podrobné informace o produktu naleznete v části Technické údaje produktu.  
**Koupit PAM3101FKF150 s důvěrou od Component-World.HK, 1 rok záruka**

[Request For Quotation](#)

### PARAMETR PRODUKTU

<b>Part Number</b>	PAM3101FKF150	<b>Výrobce</b>	<a href="#">Diodes Incorporated</a>
<b>Popis</b>	IC REG LINEAR 1.5V 300MA 6DFN	<b>Stav volného vedení / RoHS</b>	Bez olova / V souladu RoHS
<b>Dostupné množství</b>	4575 pcs	<b>Datový list</b>	<a href="#">PAM3101 Series</a>
<b>Kategorie</b>	<a href="#">Integrované obvody (IC)</a>	<b>Odpojení napětí (Max)</b>	1.4V @ 300mA
<b>Napětí - Výstup (Min / Fix)</b>	1.5V	<b>Napětí - Výstup (Max)</b>	-
<b>Napětí - vstup (Max)</b>	5.5V	<b>Dodavatel zařízení Package</b>	6-DFN (1.6x1.6)
<b>Série</b>	-	<b>Ochranné funkce</b>	Over Current, Over Temperature, Short Circuit
<b>Paket / krabice</b>	6-WFDFN Exposed Pad	<b>PSRR</b>	70dB ~ 65dB (100Hz ~ 1kHz)
<b>Typ výstupu</b>	Fixed	<b>Konfigurace výstupu</b>	Positive
<b>Provozní teplota</b>	-40°C ~ 85°C	<b>Počet regulátorů</b>	1
<b>Typ montáže</b>	Surface Mount	<b>Stav volného vedení / RoHS</b>	Lead free / RoHS Compliant
<b>Detailní popis</b>	Linear Voltage Regulator IC 1 Output 300mA 6-DFN (1.6x1.6)	<b>Proud - Supply (Max)</b>	90µA
<b>Aktuální - Quiescent (Iq)</b>	90µA	<b>Current - Výstup</b>	300mA
<b>Ovládací prvky</b>	Enable		

Component-World.com je spolehlivý distributor elektronických součástek. Specializujeme se na všechny elektronické komponenty řady Diodes Incorporated. Máme 4575 kusů Diodes Incorporated PAM3101FKF150 na skladě dostupných. Vyžádejte si citát z distributora součástí elektroniky na Component-World.com, náš prodejní tým vás bude kontaktovat do 24 hodin.  
 RFQ Email: [info@Components-World.com](mailto:info@Components-World.com)

### SOUVISEJÍCÍ PRODUKTY

	<b>Část#:</b> <a href="#">PAM3101FKF330</a> <b>Popis:</b> IC REG LINEAR 3.3V 300MA 6DFN	<b>Výrobci:</b> <a href="#">Diodes Incorporated</a>	<a href="#">Dotaz</a>
	<b>Část#:</b> <a href="#">PAM3101FKF290</a> <b>Popis:</b> IC REG LINEAR 2.9V 300MA 6DFN	<b>Výrobci:</b> <a href="#">Diodes Incorporated</a>	<a href="#">Dotaz</a>
	<b>Část#:</b> <a href="#">PAM3101DUB150</a> <b>Popis:</b> IC REG LINEAR 1.5V 300MA SC70-5	<b>Výrobci:</b> <a href="#">Diodes Incorporated</a>	<a href="#">Dotaz</a>
	<b>Část#:</b> <a href="#">PAM3101FKF300</a> <b>Popis:</b> IC REG LINEAR 3V 300MA 6DFN	<b>Výrobci:</b> <a href="#">Diodes Incorporated</a>	<a href="#">Dotaz</a>
	<b>Část#:</b> <a href="#">PAM3101FKF285</a> <b>Popis:</b> IC REG LINEAR 2.85V 300MA 6DFN	<b>Výrobci:</b> <a href="#">Diodes Incorporated</a>	<a href="#">Dotaz</a>
	<b>Část#:</b> <a href="#">PAM3101FKF310</a> <b>Popis:</b> IC REG LINEAR 3.1V 300MA 6DFN	<b>Výrobci:</b> <a href="#">Diodes Incorporated</a>	<a href="#">Dotaz</a>
	<b>Část#:</b> <a href="#">PAM3101FKF180</a> <b>Popis:</b> IC REG LINEAR 1.8V 300MA 6DFN	<b>Výrobci:</b> <a href="#">Diodes Incorporated</a>	<a href="#">Dotaz</a>
	<b>Část#:</b> <a href="#">PAM3101DAB400</a> <b>Popis:</b> IC REG LINEAR 4V 300MA SOT23-5	<b>Výrobci:</b> <a href="#">Diodes Incorporated</a>	<a href="#">Dotaz</a>
	<b>Část#:</b> <a href="#">PAM3101DUB280</a> <b>Popis:</b> IC REG LINEAR 2.8V 300MA SC70-5	<b>Výrobci:</b> <a href="#">Diodes Incorporated</a>	<a href="#">Dotaz</a>
	<b>Část#:</b> <a href="#">PAM3101FKF380</a> <b>Popis:</b> IC REG LINEAR 3.8V 300MA 6DFN	<b>Výrobci:</b> <a href="#">Diodes Incorporated</a>	<a href="#">Dotaz</a>
	<b>Část#:</b> <a href="#">PAM3101DAB475</a> <b>Popis:</b> IC REG LIN 4.75V 300MA SOT23-5	<b>Výrobci:</b> <a href="#">Diodes Incorporated</a>	<a href="#">Dotaz</a>
	<b>Část#:</b> <a href="#">PAM3101FKF280</a> <b>Popis:</b> IC REG LINEAR 2.8V 300MA 6DFN	<b>Výrobci:</b> <a href="#">Diodes Incorporated</a>	<a href="#">Dotaz</a>
	<b>Část#:</b> <a href="#">PAM3101DUB330</a> <b>Popis:</b> IC REG LINEAR 3.3V 300MA SC70-5	<b>Výrobci:</b> <a href="#">Diodes Incorporated</a>	<a href="#">Dotaz</a>
	<b>Část#:</b> <a href="#">PAM3101DUB120</a> <b>Popis:</b> IC REG LINEAR 1.2V 300MA SC70-5	<b>Výrobci:</b> <a href="#">Diodes Incorporated</a>	<a href="#">Dotaz</a>
	<b>Část#:</b> <a href="#">PAM3101DAB300</a> <b>Popis:</b> IC REG LINEAR 3V 300MA SOT23-5	<b>Výrobci:</b> <a href="#">Diodes Incorporated</a>	<a href="#">Dotaz</a>
	<b>Část#:</b> <a href="#">PAM3101FKF250</a> <b>Popis:</b> IC REG LINEAR 2.5V 300MA 6DFN	<b>Výrobci:</b> <a href="#">Diodes Incorporated</a>	<a href="#">Dotaz</a>
	<b>Část#:</b> <a href="#">PAM3101DAB330</a> <b>Popis:</b> IC REG LINEAR 3.3V 300MA SOT23-5	<b>Výrobci:</b> <a href="#">Diodes Incorporated</a>	<a href="#">Dotaz</a>
	<b>Část#:</b> <a href="#">PAM3101DAB310</a> <b>Popis:</b> IC REG LINEAR 3.1V 300MA SOT23-5	<b>Výrobci:</b> <a href="#">Diodes Incorporated</a>	<a href="#">Dotaz</a>
	<b>Část#:</b> <a href="#">PAM3101DUB180</a> <b>Popis:</b> IC REG LINEAR 1.8V 300MA SC70-5	<b>Výrobci:</b> <a href="#">Diodes Incorporated</a>	<a href="#">Dotaz</a>
	<b>Část#:</b> <a href="#">PAM3101FKF200</a> <b>Popis:</b> IC REG LINEAR 2V 300MA 6DFN	<b>Výrobci:</b> <a href="#">Diodes Incorporated</a>	<a href="#">Dotaz</a>

### Související klíčová slova pro PAM3101FKF150

Diodes Incorporated PAM3101FKF150.	PAM3101FKF150 distributor	PAM3101FKF150 dodavatel	PAM3101FKF150 Cena
PAM3101FKF150 Stáhnout datasheet.	PAM3101FKF150 Datasheet.	PAM3101FKF150 Stock.	koupit PAM3101FKF150.
Diodes Incorporated PAM3101FKF150.	Diodes Inc PAM3101FKF150.	Pericom Semiconductor PAM3101FKF150.	Zetex Semiconductors (Diodes Incorporated) PAM3101FKF150.